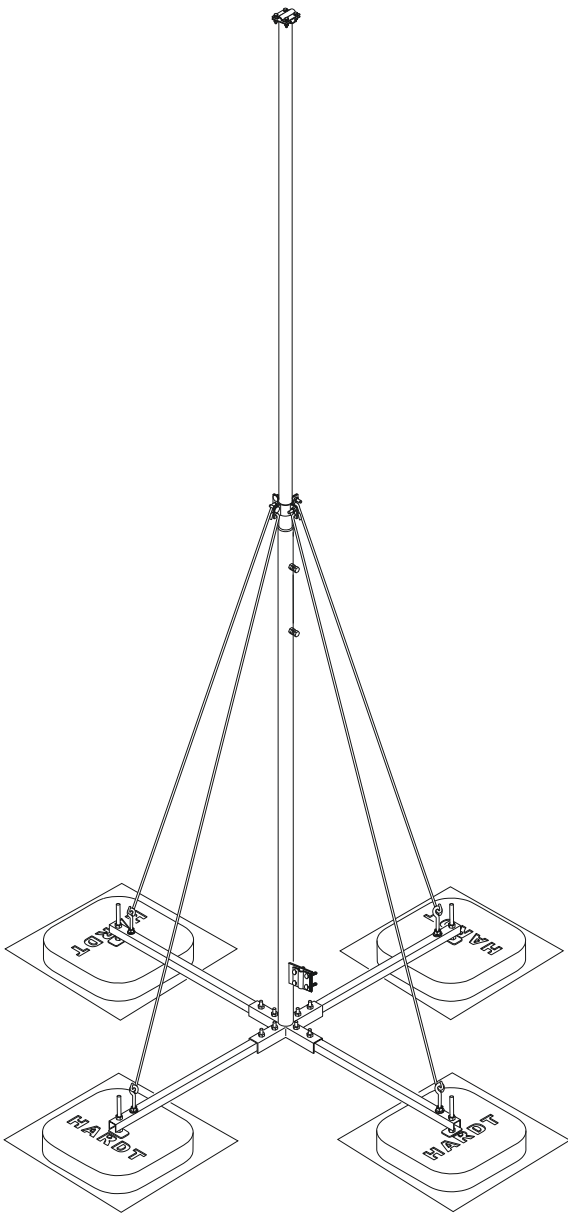


**Maszt wolnostojący do zwodów podwyższonych na czwórnogu**

Dotyczy masztów:

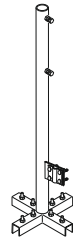
40261 - maszt do zwodów podwyższonych na czwórnogu H=6000 mm

40271 - maszt do zwodów podwyższonych na czwórnogu H=7000 mm

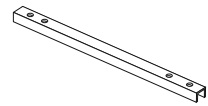


**Zestawienie elementów**

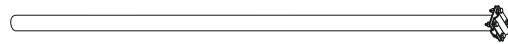
1. Czwórnożna podstawa masztu, (wymiary zgodnie z kartą katalogową) - 1 szt.  
śruby M10x20 + nakrętki + podkładki - 8 szt.



2. Ramiona podstawy czwórnożnej (wymiary zgodnie z kartą katalogową) - 4 szt.



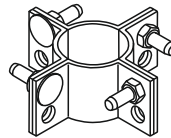
3. Rura wsporcza + złącze krzyżowe (wymiary zgodnie z kartą katalogową) - 1 szt.



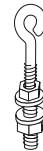
4. Zastrzał (wymiary zgodnie z kartą katalogową) - 4 szt.



5. Obejma do zastrzałów - 1 szt.



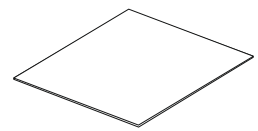
6. Uchwyt naciągowy + 2x nakrętka M10 + 2x podkładka - 4 komplety



7. Obciążnik betonowy - 4 szt.



8. Dywanik gumowy - 4 szt.



9. Śruba M12x160 + podkładka A,B + 3 nakrętki M12 - 4 komplety

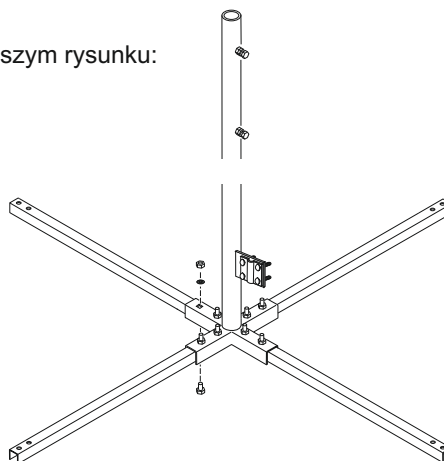
podkładka B



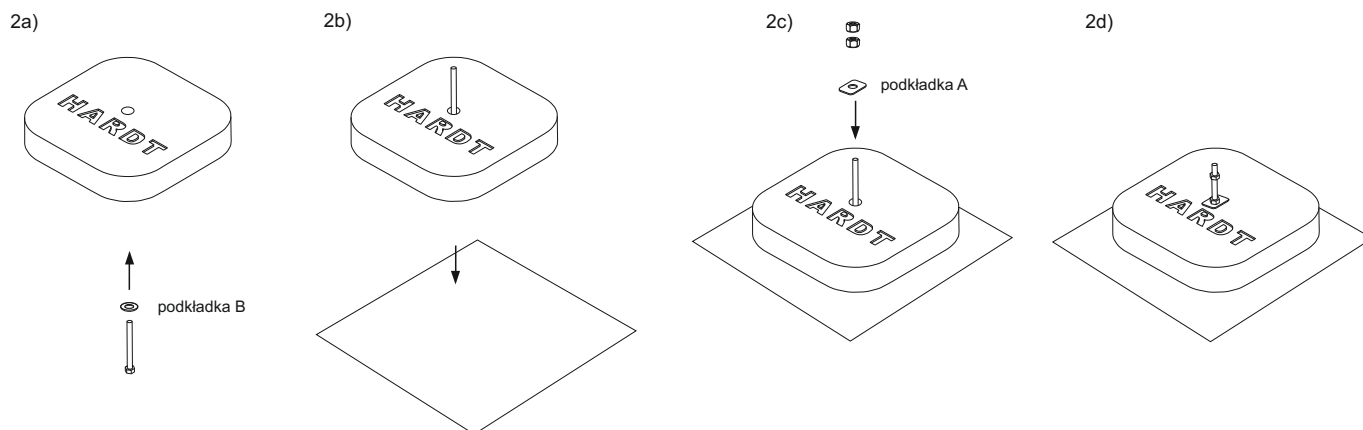
podkładka A

## INSTRUKCJA MONTAŻU

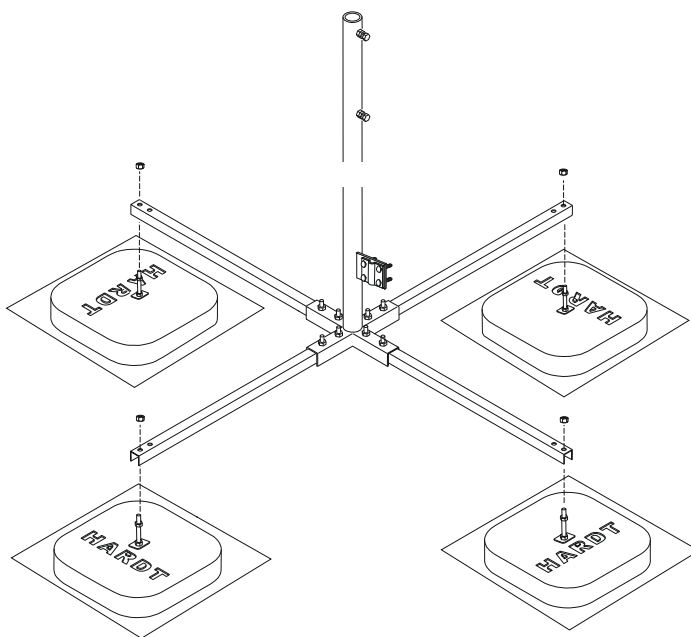
1. Skręcić podstawę masztu z ramionami jak na poniższym rysunku:



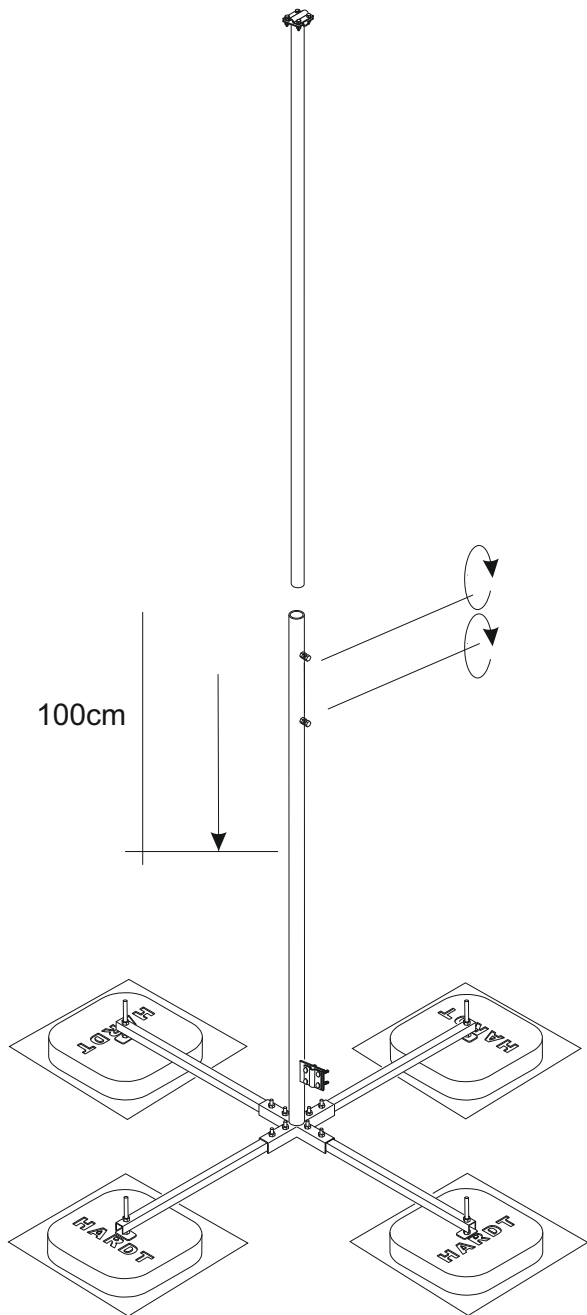
2. Przez obciążniki przełożyć śrubę M12x160 z podkładką, położyć obciążniki na gumowych dywanikach, a następnie nakręcić dwie nakrętki M12.



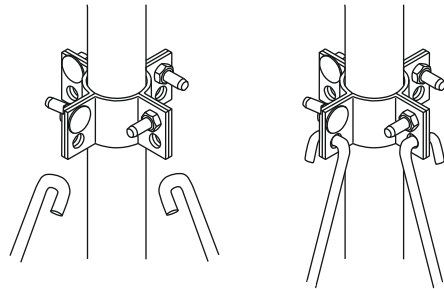
3. Nałożyć podstawę masztu na śruby w obciążnikach i nakręcić trzecią nakrętkę w celu usztywnienia nóg masztu.



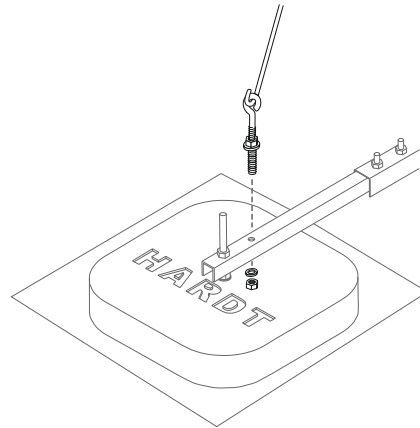
4. Włożyć rurę wsporczą z iglicą do podstawy masztu, dokręcić śrubami M10 i skontrolować nakrętkami.



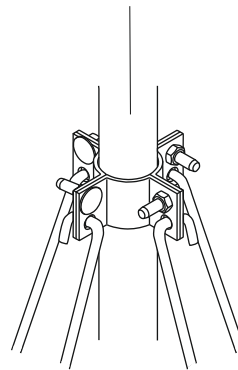
5. Założyć obejme do zastrzałów na rurę wsporczą, nie dokrecając śrub do końca. Zaczepić wszystkie cztery zastrzały o otwory w obejmie.



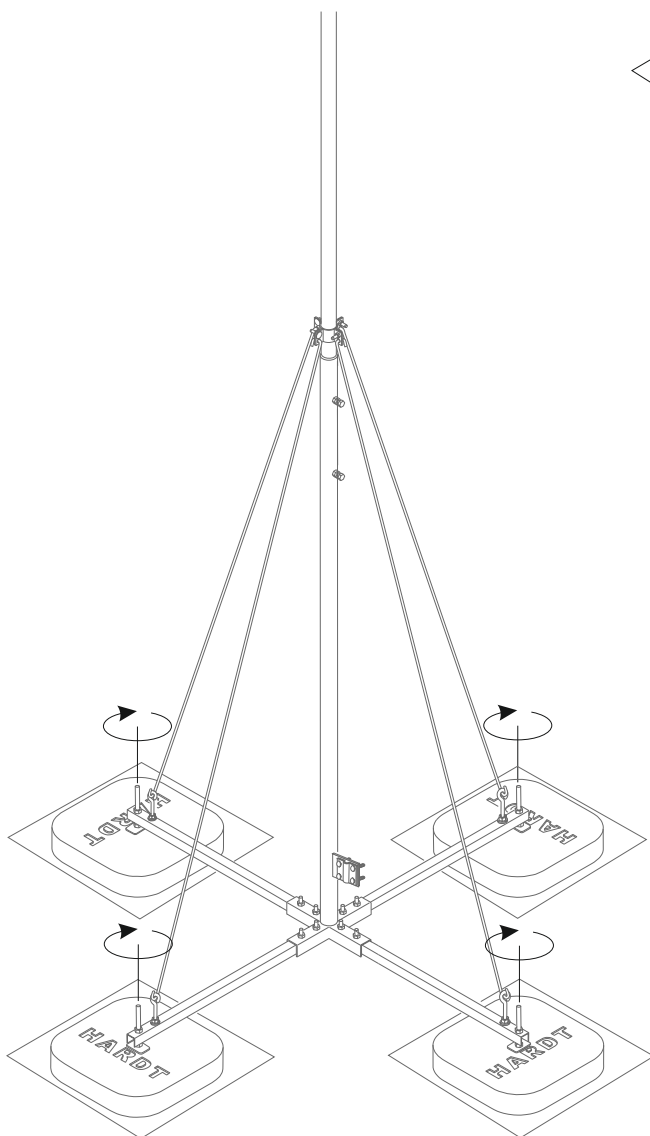
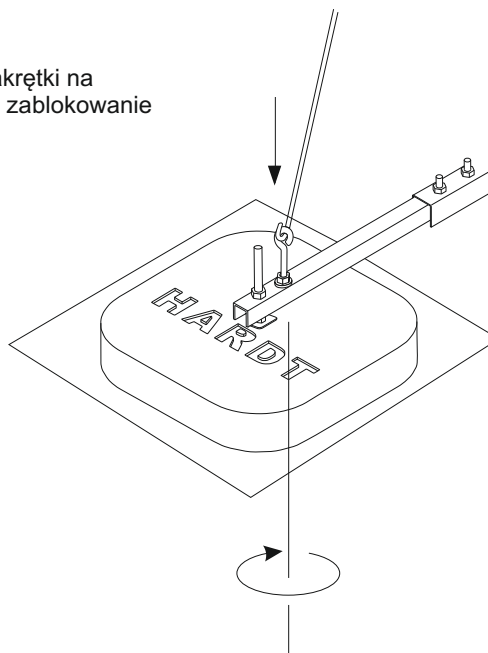
6. O drugi koniec zastrzałów zaczepić uchwyty naciągowe oraz odkręcić po jednej nakrętce.



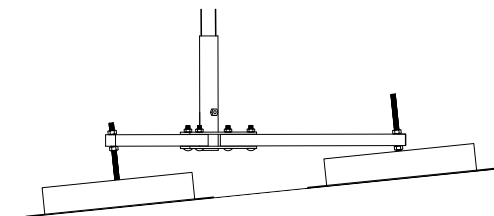
7. Obejmę przesunąć maksymalnie w górę masztu i zablokować dokręcając śruby na obejmie.



8. Naciągnąć zastrzały przez dokręcenie dolnej nakrętki na uchwyty naciągowe kluczem nasadkowym i zablokowanie przez dokręcenie górnej nakrętki.



9. Wypoziomować maszt za pomocą nakrętek na śrubach w obciążnikach.



UWAGA

Przed przystąpieniem do montażu należy upewnić się, że w skład zakupionego zestawu wchodzi wszystkie potrzebne elementy oraz, że dysponuje się wszystkimi niezbędnymi środkami do jego montażu. W czasie montażu należy uważać, żeby nie uszkodzić żadnych elementów, a sama procedura powinna być przeprowadzana przez wykwalifikowaną osobę ze szczególną ostrożnością z zachowaniem zasad BHP oraz pod nadzorem i kierunkiem uprawnionego kierownika budowy. Firma AH Hardt sp.j. nie ponosi odpowiedzialności wobec Klienta za utratę, uszkodzenie lub zniszczenie produktu wynikłe z innych przyczyn, niż wady tkwiące w produkcie. Producent nie ponosi odpowiedzialności za ewentualne skutki wynikające z niewłaściwego montażu masztu, nie przestrzegania przepisów BHP oraz działania sił wyższych.