

INSTRUKCJA MONTAŻU NR 5

I/2022

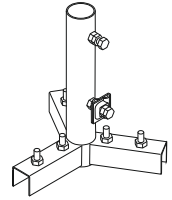
Maszt wolnostojący na trójnogu

Dotyczy masztów:

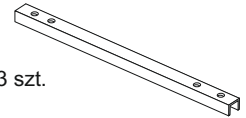
- 40071 - maszt na trójnogu H=4000 mm
- 40081 - maszt na trójnogu H=4500 mm
- 40091 - maszt na trójnogu H=5000 mm
- 40101 - maszt na trójnogu H=5500 mm
- 40111 - maszt na trójnogu H=6000 mm

Zestawienie elementów

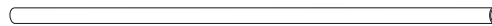
1. Trójkątna podstawa masztu - 1 szt.
śruby M10x20 + nakrętki + podkładki - 6 szt.



2. Ramiona podstawy trójnożnej
(wymiary zgodnie z kartą katalogową) - 3 szt.



3. Rura wsporcza (wymiary zgodnie z kartą katalogową) - 1 szt.



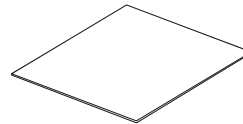
4. Iglica (wymiary zgodnie z kartą katalogową) - 1 szt.



5. Obciążnik betonowy - 3 szt.



6. Dywanik gumowy - 3 szt.

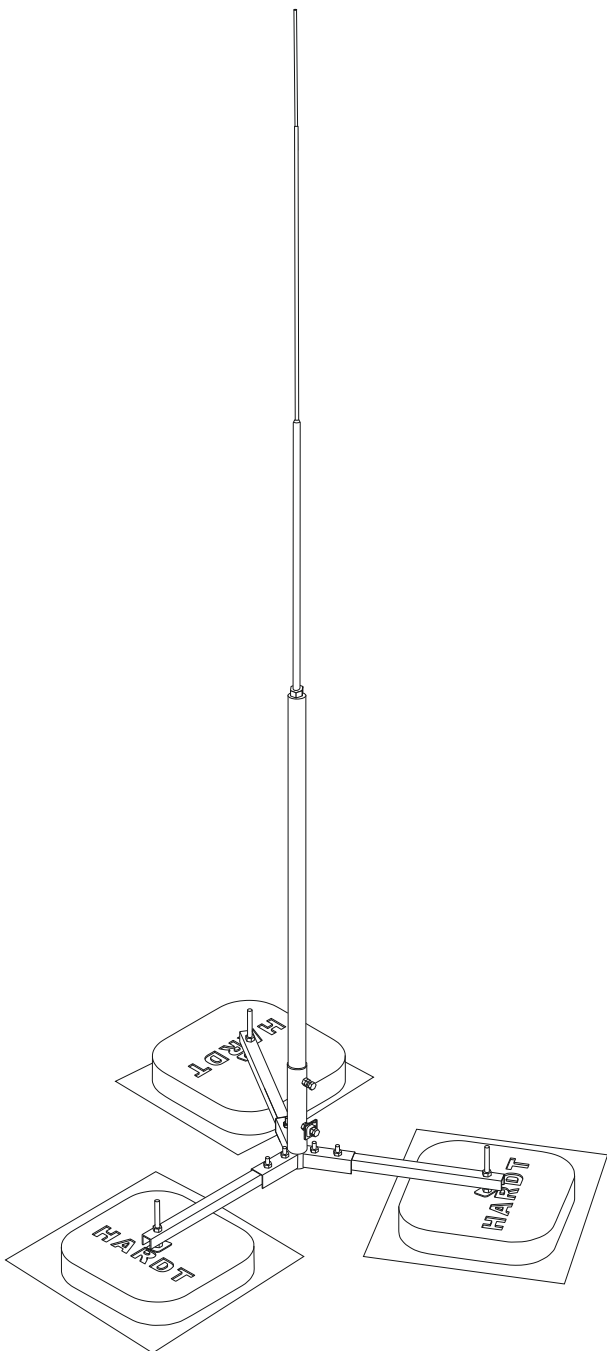


7. Śruba M12x160 + podkładka A,B + 3 nakrętki M12 - 3 komplety

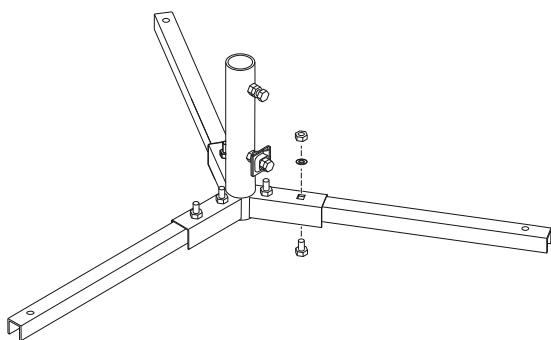
podkładka B



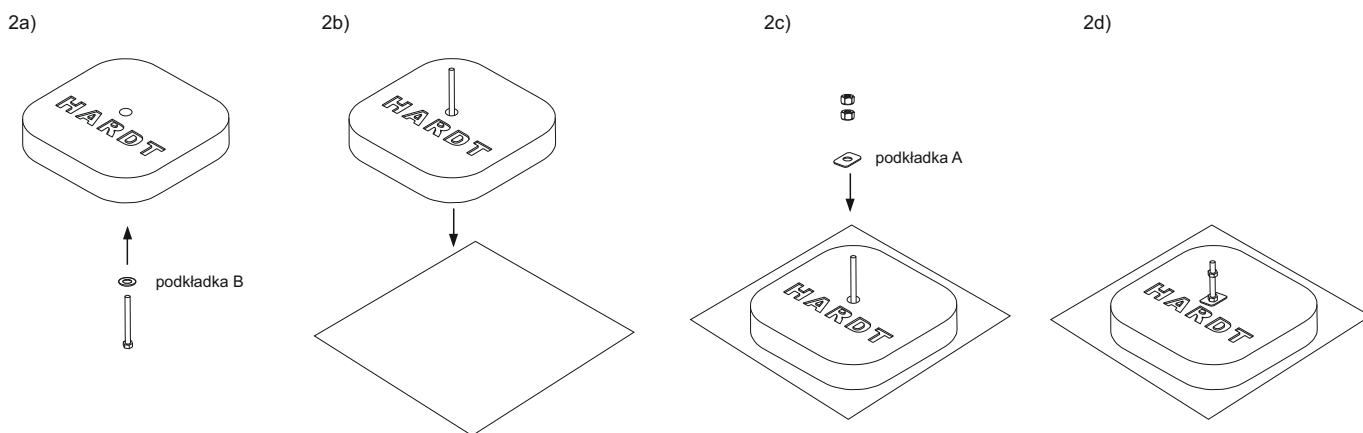
podkładka A



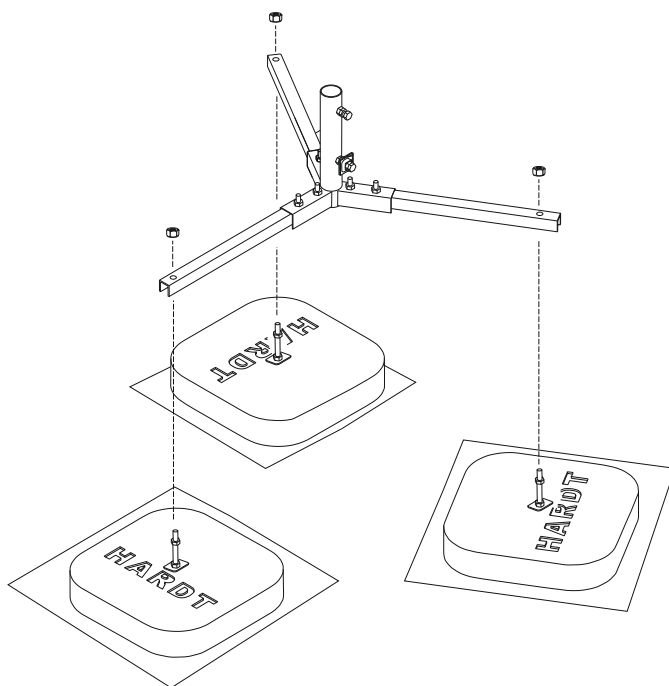
1. Skręcić podstawę masztu z ramionami jak na poniższym rysunku:



2. Przez obciążniki przełożyć śrubę M12x160 z podkładką, położyć obciążniki na gumowych dywanikach, a następnie nakręcić dwie nakrętki M12.



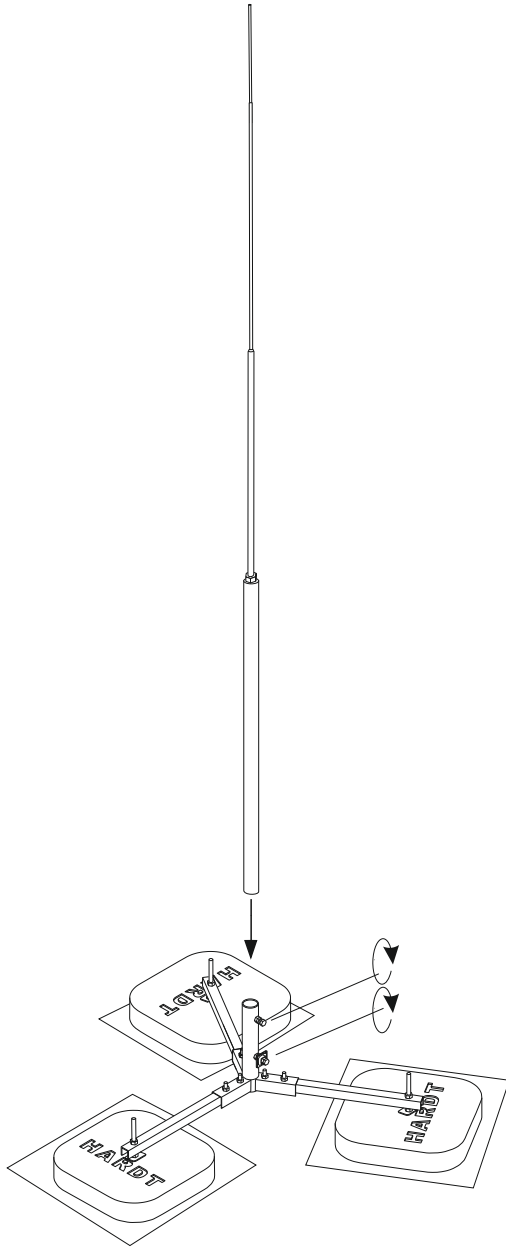
3. Nałożyć podstawę masztu na śruby w obciążnikach i nakręcić trzecią nakrętkę w celu usztywnienia nóg masztu.



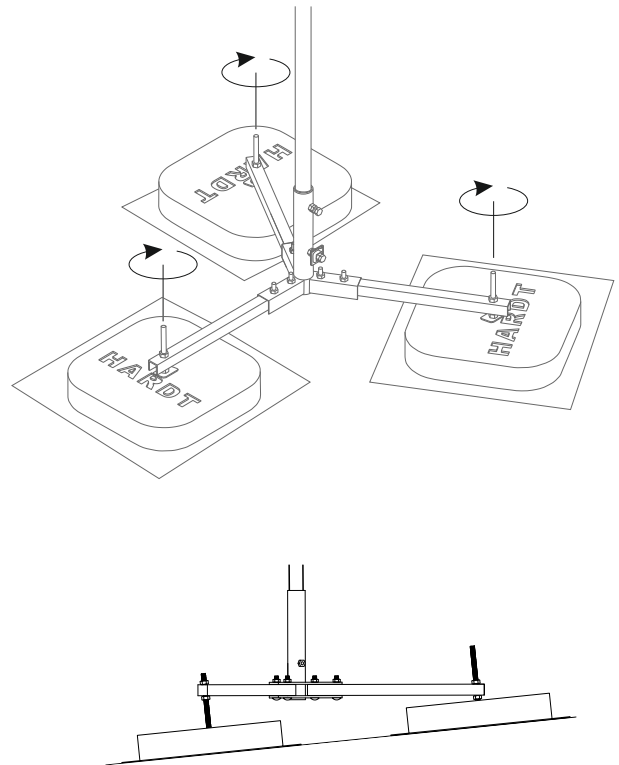
4. Wkręcić iglicę do rury wsporczej.



5. Włożyć rurę wsporczą z iglicą do podstawy masztu, dokręcić śrubami M10 i skontrolować nakrętkami.



6. Wypoziomować maszt za pomocą nakrętek na śrubach w obciążnikach.



UWAGA

Przed przystąpieniem do montażu należy upewnić się, że w skład zakupionego zestawu wchodzi wszystkie potrzebne elementy oraz, że dysponuje się wszystkimi niezbędnymi środkami do jego montażu. W czasie montażu należy uważać, żeby nie uszkodzić żadnych elementów, a sama procedura powinna być przeprowadzana przez wykwalifikowaną osobę ze szczególną ostrożnością z zachowaniem zasad BHP oraz pod nadzorem i kierunkiem uprawnionego kierownika budowy. Firma AH Hardt sp.j. nie ponosi odpowiedzialności wobec Klienta za utratę, uszkodzenie lub zniszczenie produktu wynikłe z innych przyczyn, niż wady tkwiące w produkcie. Producent nie ponosi odpowiedzialności za ewentualne skutki wynikające z niewłaściwego montażu masztu, nie przestrzegania przepisów BHP oraz działania sił wyższych.