



**KONSTRUKCJE MONTAŻOWE
POD PANELE FOTOWOLTAICZNE**

KATALOG

DEKLARACJA ZGODNOŚCI CE

NR 01/2023

w zakresie Dyrektyw: LVD 2014/35/UE; RoHS 2011/65/UE

AH Hardt sp.j.
Cholerzyn 215, 32-060 Liszki

z pełną odpowiedzialnością oświadczamy, że wyrób :

Elementy stalowe, aluminiowe i z tworzyw sztucznych do montażu paneli fotowoltaicznych oraz prowadzenia przewodów w instalacjach fotowoltaicznych

do którego odnosi się niniejsza deklaracja zgodności jest zgodny z n/w aktami prawnymi:

- **Dyrektywą niskonapięciową LVD 2014/35/UE**

Dyrektywa Parlamentu Europejskiego i Rady 2014/35/UE z dnia 26 lutego 2014 r. w sprawie harmonizacji ustawodawstw państw członkowskich odnoszących się do udostępniania na rynku sprzętu elektrycznego przewidzianego do stosowania w określonych granicach napięcia


- **Dyrektywą RoHS 2011/65/UE**

Dyrektywa Parlamentu Europejskiego i Rady 2011/65/UE z dnia 8 czerwca 2011 r. w sprawie ograniczenia stosowania niektórych niebezpiecznych substancji w sprzęcie elektrycznym i elektronicznym (L 174/88 Dz. U. UE 1.7.2011) ze zmianami wprowadzonymi Dyrektywą 2015/863/UE z dnia 31 marca 2015 r. i uaktualnieniem wprowadzonym Dyrektywą 2017/2102 z dnia 15 listopada 2017 r.

Normy zastosowane do wyrobu, którego dotyczy niniejsza deklaracja zgodności:
normy zharmonizowane

Numer	Tytuł
PN-EN IEC 61914:2022-05	Uchwyty przewodów do instalacji elektrycznych
PN-EN 1090-2:2018-09 +Ap1:2021-02	Wykonanie konstrukcji stalowych i aluminiowych -- Część 2: Wymagania techniczne dotyczące konstrukcji stalowych
PN-EN 1090-3:2019-05	Wykonanie konstrukcji stalowych i aluminiowych -- Część 3: Wymagania techniczne dotyczące konstrukcji aluminiowych
PN-EN IEC 63000:2019-01	Dokumentacja techniczna do oceny produktów elektrycznych i elektronicznych w odniesieniu do ograniczenia substancji niebezpiecznych

Dwie ostatnie cyfry roku, w którym naniesiono na wyrobie oznaczenie CE: 23

Cholerzyn, 2023-06-23	 AH Hardt sp.j.	Właściciel Adam Hardt
Miejsce i data wystawienia		mgr inż. Adam Hardt
	32-060 Liszki, Cholerzyn 215 tel. 12 658-66-77/88 NIP: 6790168262	Imię, nazwisko i podpis osoby upoważnionej

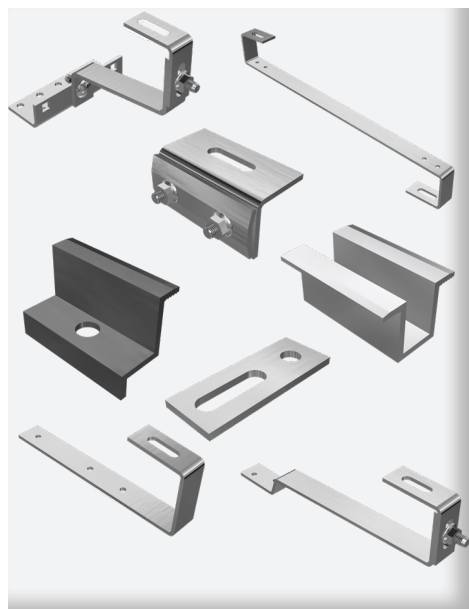
SPIS TREŚCI



ELEMENTY ZŁĄCZNE

str. 2-3

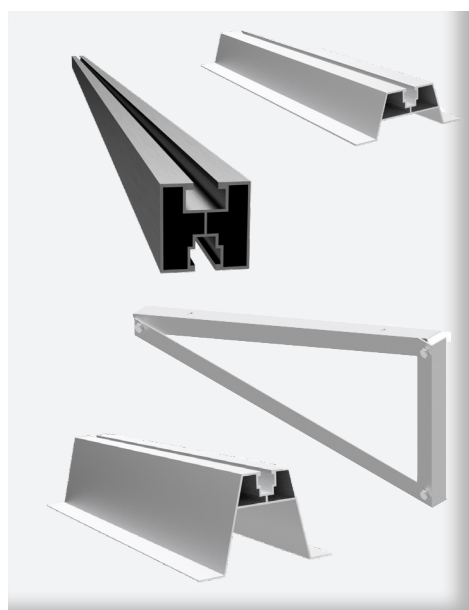
grupa XI



ELEMENTY MONTAŻOWE

str. 4-6

grupa XII



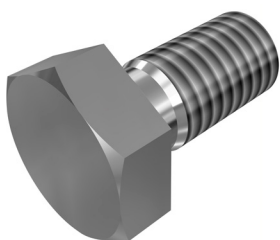
ELEMENTY NOŚNE

str. 7

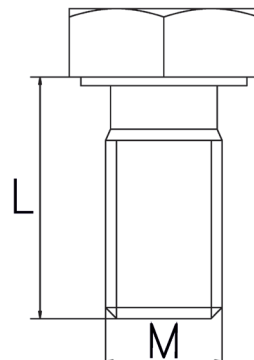
grupa XIII

ELEMENTY ZŁĄCZNE

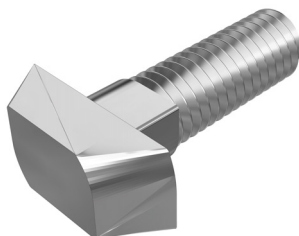
ŚRUBA SZEŚCIOKĄTNA



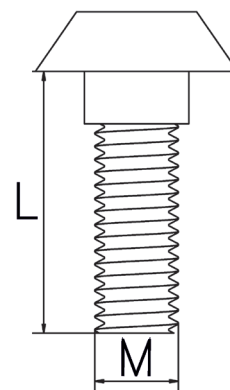
nr katalogowy	materiał	M	L
AH110001IN		M8	16
AH110002IN	stal nierdzewna	M10	20
AH110003IN		M10	25



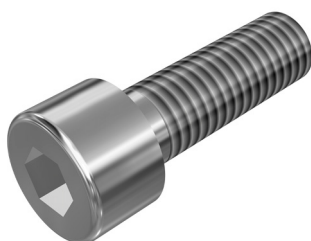
ŚRUBA Z ŁBEM MŁOTECZKOWYM



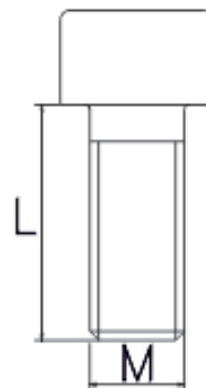
nr katalogowy	materiał	M	L
AH110004IN	stal nierdzewna	M10	25



ŚRUBA IMBUSOWA



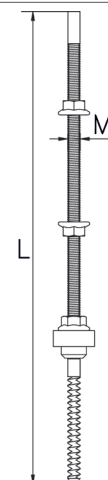
nr katalogowy	materiał	M	L
AH110005IN		M8	20
AH110006IN	stal nierdzewna	M10	25
AH110007IN		M10	30



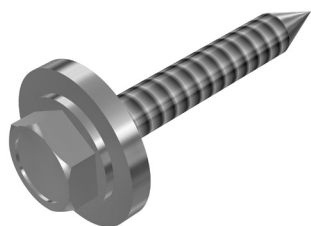
ŚRUBA DWUGWINTOWA



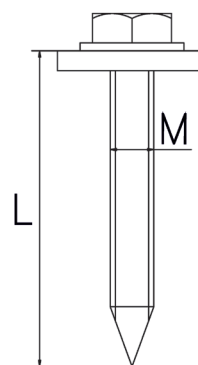
nr katalogowy	materiał	M	L
AH110008IN			200
AH110009IN	stal nierdzewna	M10	250
AH110010IN			300



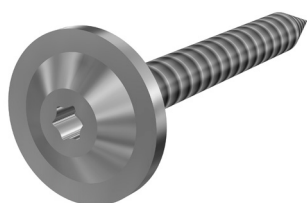
❖ BLACHOWKRĘT Z PODKŁADKĄ



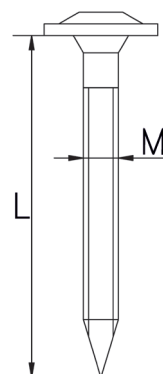
nr katalogowy	materiał	M	L
AH110011IN	stal nierdzewna	M6	25



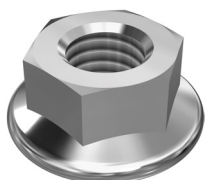
❖ WKRĘT DO DREWNA TCS



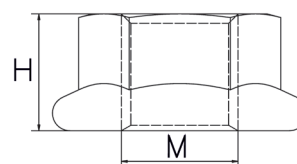
nr katalogowy	materiał	M	L
AH110012IN	stal nierdzewna	M8	60
AH110013IN			80



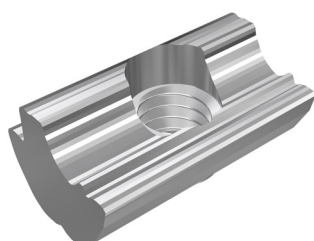
❖ NAKRĘTKA KOŁNIERZOWA



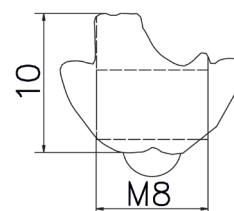
nr katalogowy	materiał	M	H
AH110014IN	stal nierdzewna	M8	10
AH110015IN		M10	



❖ WPUST PRZESUWNY

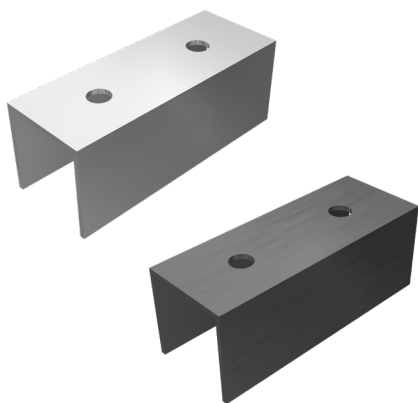


nr katalogowy	materiał
AH110001AL	aluminium



ELEMENTY MONTAŻOWE

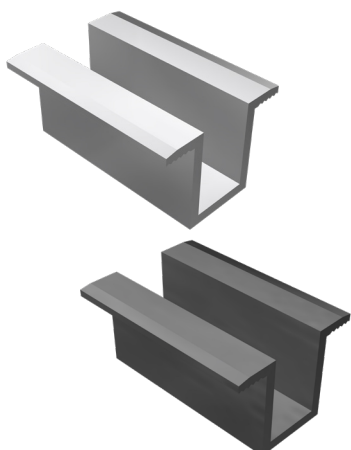
ŁĄCZNIK C110



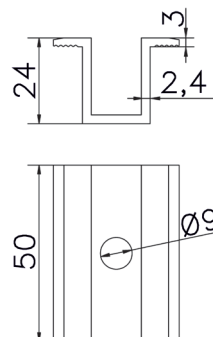
nr katalogowy	materiał	kolor
AH120002AL	aluminium	srebrny
AH120003AL		czarny



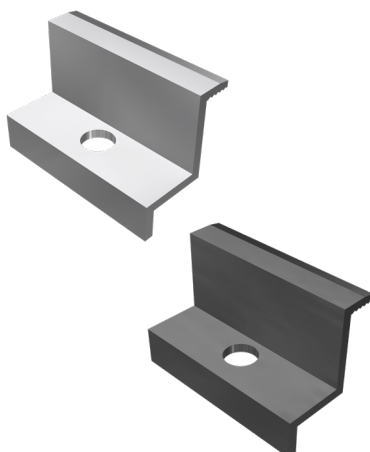
KLEMA ŚRODKOWA



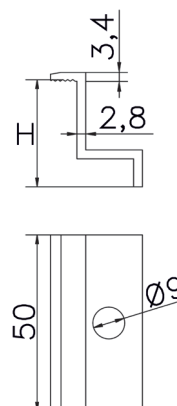
nr katalogowy	materiał	kolor
AH120004AL	aluminium	srebrny
AH120005AL		czarny



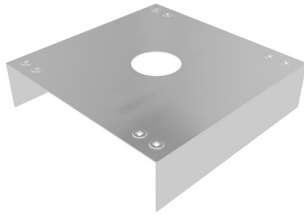
KLEMA KOŃCOWA



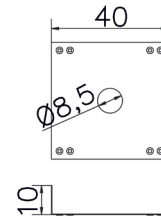
nr katalogowy	materiał	H	kolor
AH120006AL	aluminium	30	srebrny
AH120011AL			czarny
AH120008AL		35	srebrny
AH120013AL			czarny



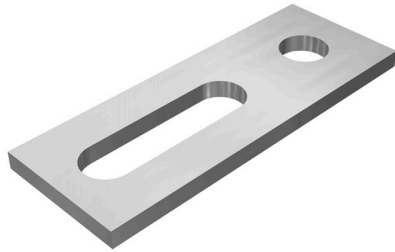
❖ PŁYTKA UZIEMIAJĄCA



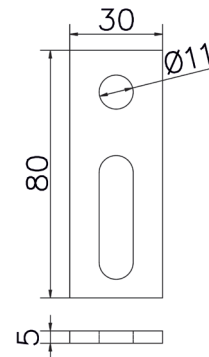
nr katalogowy	materiał
AH120001IN	stal nierdzewna



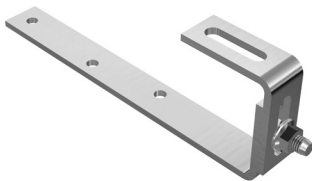
❖ ADAPTER



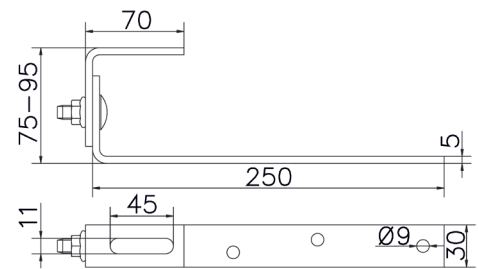
nr katalogowy	materiał
AH120003IN	stal nierdzewna



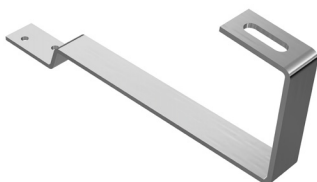
❖ HAK TYPU „J” REGULOWANY



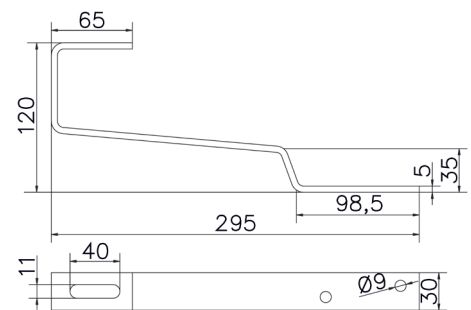
nr katalogowy	materiał
AH120007IN	stal nierdzewna



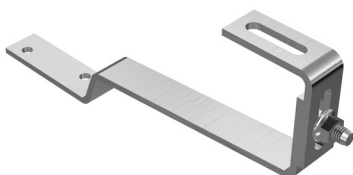
❖ HAK TYPU „ZL” KARPIÓWKA



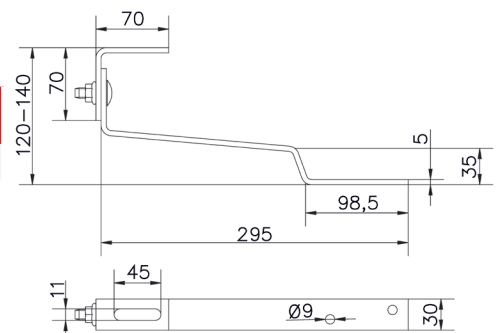
nr katalogowy	materiał
AH120008IN	stal nierdzewna



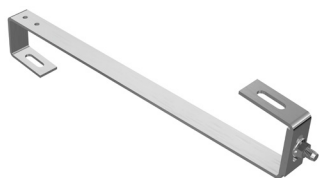
❖ HAK TYPU „ZL” KARPIÓWKA REGULOWANY



nr katalogowy	materiał
AH120009IN	stal nierdzewna

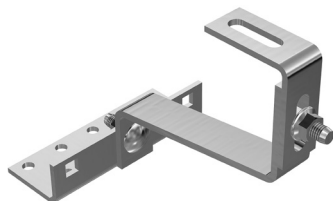


❖ HAK TYPU „S” REGULOWANY

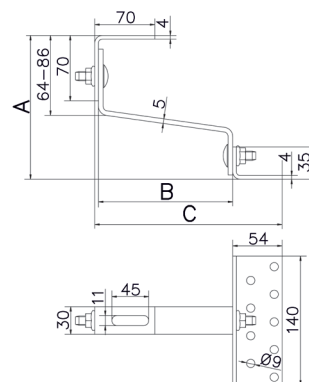


nr katalogowy	materiał	L	H
AH120012IN	stal nierdzewna	470	50
AH120018IN			55
AH120017IN		510	45
AH120019IN			

❖ HAK DOKROKWIOWY REGULOWANY



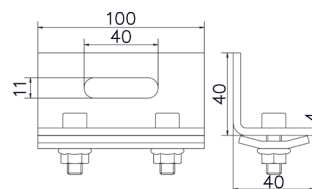
nr katalogowy	materiał	A	B	C
AH120013IN	stal nierdzewna	116-150	140	199
AH120014IN		114-148	115	174
AH120015IN		115-150	130	189
AH120016IN		117-151	150	209



❖ UCHWYT NA RĄBEK

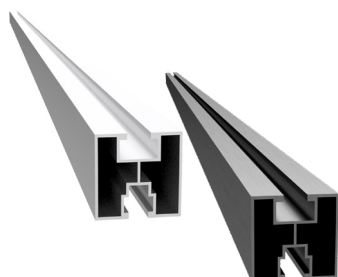


nr katalogowy	materiał
AH120020IN	stal nierdzewna



ELEMENTY NOŚNE

PROFILE MONTAŻOWE



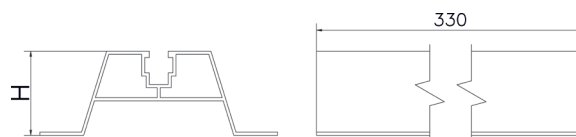
nr katalogowy	materiał	kolor
AH130002AL	aluminium	srebrny
AH130004AL		czarny



MOSTEK TRAPEZOWY



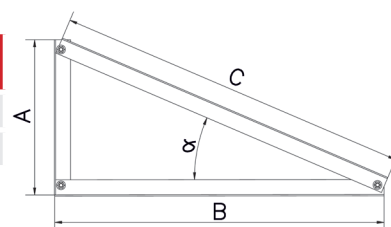
nr katalogowy	materiał	H
AH130007AL	aluminium	70
AH130008AL		60
AH130009AL		40
AH130010AL		100



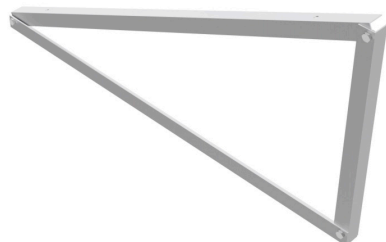
TRÓJKĄT MAŁY



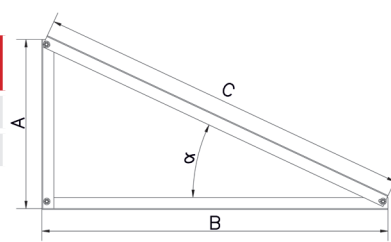
nr katalogowy	materiał	α	A	B	C
AH130019AL	aluminium	30	440	785	900
AH130021AL		15	230	870	900



TRÓJKĄT DUŻY



nr katalogowy	materiał	α	A	B	C
AH130024AL	aluminium	30	1070	1280	1670
AH130025AL		15	374	1352	1400





AH Hardt sp.j.

Cholerzyn 215

32-060 Liszki

handlowy@ah.com.pl



www.ah.com.pl